

www.cadref.com
contact@cadref.com



UNIVERSITÉ de la CULTURE PERMANENTE et du TEMPS LIBRE

CADREF

Le CADREF du Gard Université de la Culture Permanente et du Temps Libre est une association reconnue d'intérêt général, ouverte à toute personne sans condition d'âge, de résidence, de diplôme ou de niveau scolaire ou universitaire. Il est implanté sur 7 sites : Nîmes, Alès, Bagnols sur Cèze/Saint-Gervais, Le Grau du Roi, Le Vigan/Sumène, Sommières et Villeneuve lez Avignon.

RENTRÉE 3 OCTOBRE



PROGRAMME 2022-2023

Il bénéficie du parrainage de l'Université de Nîmes, dans le cadre d'une convention de partenariat entre ces deux structures.



P 3 **HISTOIRE DE L'ART**



P 13 **HISTOIRE DE L'ART**



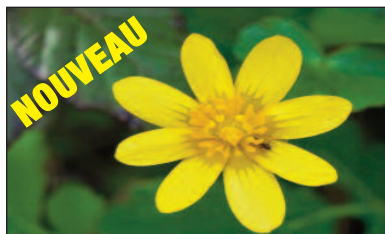
P 6 **MYTHES & CIVILISATIONS**



P 14 **ARCHÉOLOGIE**

PARTENARIAT avec
LE RÉSEAU DES
BIBLIOTHÈQUES

Pays de Sommières
COMMUNAUTÉ DE COMMUNES



P 8 **BOTANIQUE**

BULLETIN D'INSCRIPTION
P 17, 18, 19 et 20
AVANT FIN-SEPTEMBRE



P 4 **UFC QUE CHOISIR**



P 11 **PARTAGER LA MUSIQUE**



P 7 **GÉOPOLITIQUE**



P 12 **CRIMINALISTIQUE**

LE MOT DE LA PRÉSIDENTE

Simone CLEMENT, Présidente du Conseil d'Administration

Chers adhérents,

Nous abordons notre troisième rentrée après cette longue et éprouvante crise sanitaire marquée par la mise en berne du lien social. Malgré deux périodes de confinement, des mois d'interdiction de cours en présentiel, les contraintes du port du masque et du pass sanitaire, notre association a tenu bon.

Elle a tenu bon grâce à la solidarité de l'ensemble de ses membres : ses adhérents qui lui ont témoigné leur soutien, ses professeurs qui ont fait preuve d'une coopération exemplaire, ses gestionnaires qui ont fait de leur mieux et ont tout mis en œuvre pour obtenir les aides financières prévues par l'État.

Ces aides ont permis d'atténuer les pertes de recettes dues à la baisse prévisible des inscriptions.

Au terme de ces deux années de crise, nous constatons que près d'un tiers de nos adhérents ont perdu le réflexe de s'inscrire et l'habitude de prendre le chemin des salles de cours. Ce constat n'est pas propre au CADREF : il est partagé par de nombreuses associations et par plusieurs lieux de culture, cinémas et théâtres notamment.

Au seuil de cette nouvelle rentrée 2022-2023, nous souhaiterions redonner à tous nos adhérents le goût de la culture vivante, de l'art partagé, de l'exercice physique dans la bonne humeur, en un mot le plaisir d'apprendre et d'échanger dans la convivialité qui constitue la raison d'être du CADREF.

Venez ou revenez vous inscrire au CADREF et encouragez vos proches et vos amis à s'inscrire avec vous. N'hésitez plus, venez découvrir les nouveaux programmes et les activités inédites que vos professeurs vous ont préparés pour la prochaine rentrée.

Et notez sur vos agendas que les Journées Portes Ouvertes auront lieu les 20 et 21 septembre 2022 dans les locaux du CADREF, 249, rue de Bouillargues à Nîmes. Nous vous y accueillerons avec plaisir et vos professeurs seront là pour vous présenter leurs programmes.

Pour terminer, permettez-moi de reprendre le message adressé aux adhérents par l'une de ses plus fidèles représentantes, déléguée de cours, qui participe activement depuis plusieurs années à la vie du site cévenol du CADREF :

"Maintenant le flambeau est entre nos mains. Nous avons bien conscience que le CADREF, la culture qu'il nous apporte, l'amitié qu'il fait naître, C'EST NOUS.

Nous en sommes à la fois l'armature, la chair et les bénéficiaires.

Il sera ce que nous en ferons ou ne sera plus. Longue vie au CADREF et à ses adhérents! " Tout est dit.

8 CONFÉRENCES MENSUELLES

HISTOIRE DE L'ART



1 - Les lumières de Paris à la fin du XIX^e s. : voyages initiatiques des jeunes peintres espagnols (**Santiago Rusiñol, Joaquin Sorolla, Ramon Casas...**).



2 - La grande ménagerie du sculpteur **Pompon** (1855-1933).

3 - **Ambroise Vollard** (1866-1939) marchand de Cézanne, Gauguin, Van Gogh, Matisse, Picasso...



4 - **Aristide Maillol** et les monuments aux morts des Pyrénées Orientales.



5 - L'amour courtois dans les **enluminures du Roman de la rose** (XIV^e s.).



Par **Claire Lise CREISSEN**



6 - Le peintre **Georges Desvalières** (1861-1950), la Guerre, et la **chapelle du château de Saint-Privat**.

7 - Der Blaue Reiter: **Kandinsky** avant Kandinsky, 1911-1912.



8 - **Sacha Sosno** (1937-2013) ou la sculpture habitée.



DATES

03/10/22, 07/11/22, 05/12/22, 30/01/23
06/03/23, 03/04/23, 05/06/23, 12/06/23

LUNDI 14h 00 - 16h 00 - TARIF: 82,00 €

SALLE ALEXANDRIE - ESPACE CULTUREL LAWRENCE DURRELL

8 CONFÉRENCES MENSUELLES ET SI NOUS DEVENIONS CONSOM'ACTEUR

avec UFC Que Choisir de Nîmes ?

10 OCTOBRE

Présentation générale de UFC Que choisir *et les incontournables de la consommation*



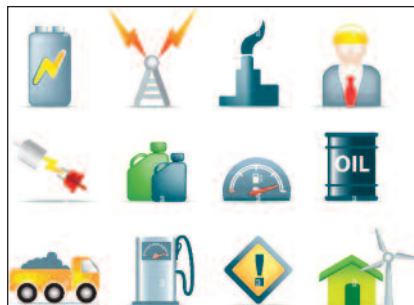
14 NOVEMBRE

Les assurances affinitaires, pièges et utilités...



12 DÉCEMBRE

L'énergie: électricité, gaz, carburants, que faire quand tout augmente...



16 JANVIER

Le logement (1): rapport bailleurs/locataires, droits et obligations réciproques



13 FÉVRIER

La distribution d'eau potable et l'assainissement dans la cité, qui fait quoi, les droits et protections des abonnés



13 MARS

Le logement (2): rapport copropriétaire/Syndic, droits et obligations réciproques

15 MAI

Consommation et environnement: de l'influence de nos modes de consommation sur les grands enjeux environnementaux: les changements climatiques, réduction ou adaptation



17 AVRIL Conférence 7

Téléphonie et internet, se prémunir des litiges les plus fréquents

UNIVERSITÉ de la CULTURE PERMANENTE et du TEMPS LIBRE

RÉUNION

PRÉSENTATION DU CYCLE DE CONFÉRENCES DE UFC QUE CHOISIR DE NÎMES

MARDI 13 SEPTEMBRE

ESPACE LAWRENCE DURRELL
SALLE ALEXANDRIE - SOMMIÈRES **18H 00**

ET SI NOUS DEVENIONS CONSOM'ACTEUR

8 CONFÉRENCES MENSUELLES



Bernard Désandré, Président de UFC que choisir de Nîmes, présentera en détail ce cycle de conférences qui sera réalisé par des bénévoles de l'association de Nîmes et répondra ensuite à toutes vos questions.

Ce cycle de 8 conférences, conduites d'octobre 2022 à mai 2023, vous aidera à appréhender dans leur globalité les problèmes de consommation, à connaître vos obligations de consom'Acteurs, mais aussi à comprendre et à défendre vos droits!

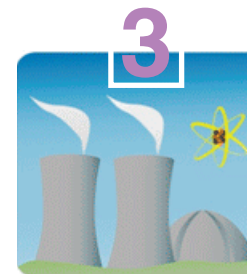


1

Vous êtes une personne physique et adhérente à notre association locale UFC que choisir de Nîmes, alors nos bénévoles peuvent vous aider à gérer votre litige au mieux de vos intérêts, mais aussi à vous informer et à vous conseiller avant toute décision importante de consommation.

L'Union Fédérale des Consommateurs que choisir a fêté en décembre 2021 ses 70 ans et reste un véritable contre-pouvoir des consommateurs! L'association locale UFC que choisir de Nîmes vise à promouvoir une consommation sobre, plus juste et plus responsable.

Le socle de ses interventions repose sur le **trptyque Informer-Conseiller-Défendre!**



3



2

ENTRÉE LIBRE ET GRATUITE
à la réunion de présentation



Et si en plus nous nous informions à la **permanence UFC Que Choisir à Sommières**, chaque 1^{er} vendredi de chaque mois, de 14h à 16h - Calade - 1, rue de la Poterie!

Tél: 04 66 36 99 44
www.cadref.com - contact@cadref.com

HISTOIRE DES MYTHES ET DES CIVILISATIONS

PREMIER ET SECOND EMPIRE AU XIX^E SIÈCLE :

UN MYTHE FRANÇAIS

A travers la mythologie « napoléonienne » de l'oncle **Napoléon I^{er}**, et du neveu **Napoléon III**, nous rechercherons ce qui dans la réalité historique a pu provoquer un tel enthousiasme pour le premier et un tel rejet quasi-unanime pour le second !

* **Napoléon Bonaparte** naquit en Corse (cédée à la France par la République de Gènes seulement depuis 1768). Il vit le jour le 15 août 1769. Il va, malgré lui parfois, **construire sa légende au XIX^e siècle**, en passant par ses premiers triomphes en Italie, en Égypte ou à Austerlitz et ses dernières défaites, Waterloo par exemple.

Par **Marie BENEL**, Docteur-ès-Lettres

Nous essayerons de retracer la vie du petit gamin turbulent, déraciné de son île natale dès l'âge de 10 ans, pour faire ses études sur le continent. Boursier, il ne parle même pas le français. Brillant dans sa formation d'Officier du Roi à Brienne, il choisit la prestigieuse École Militaire de Paris alors qu'il n'a que 15 ans.

« Avec Napoléon, on est bien servi pour l'action, l'histoire, l'épopée, le drame et la légende » (T.Lentz & F.Farieux)

Napoléon reste le personnage historique préféré des Français et souvent des étrangers. Il ne nous laisse pas indifférent. Admirateurs ou accusateurs, personne ne peut lui échapper, sans doute parce qu'on sait que « nous lui devons beaucoup et que notre présent porte encore la marque de son



Napoléon I



Napoléon III

passage » : Code Civil, égalité devant la Loi, liberté des contrats, respect de la propriété, administration, finances publiques, organisation judiciaire, etc...

* **Louis Napoléon Bonaparte**, adoubé par le suffrage universel, premier Président de la République Française, emboîte le pas de son illustre aïeul, Napoléon I^{er}, en devenant l'Empereur **Napoléon III**, dernier monarque de l'Histoire de France.

Si le Second Empire est le temps des **somptueuses fêtes impériales, des grands musiciens. et écrivains** : (Rossini, Berlioz, Offenbach, Hugo, Balzac, Michelet), il est aussi marqué par l'odeur du charbon et de la vapeur, par le vacarme des **usines sidérurgiques Schneider**, des **travaux d'aménagements du Préfet Haussmann**, des foules des **Grands Magasins** et des **Expositions Universelles**. Sa politique, d'abord autoritaire puis libérale, sera interrompue en 1870 par une **guerre désastreuse** face à la Prusse qui provoquera la chute du Second Empire.

Joséphine de Beauharnais



Château d'Arenenberg



DATES

17/10/22, 21/11/22, 09/01/23, 23/01/23
06/02/23, 20/03/23, 27/03/23, 22/05/23

LUNDI 14h 30 - 16h 00 - TARIF: 62,00€

SALLE ALEXANDRIE - ESPACE CULTUREL LAWRENCE DURRELL

8 CONFÉRENCES MENSUELLES

GÉOPOLITIQUE

La géopolitique est une science humaine qui étudie les conséquences de la géographie sur les relations internationales et les politiques internationales, et inversement.



1 - Les Organisations Politique Internationales

De l'ONU au FMI en passant par l'Otan et l'Unicef, leurs rôles et leur puissance



DATES

18/10/22, 15/11/22, 06/12/22, 10/01/23
07/02/23, 07/03/23, 04/04/23, 09/05/23

2 - La Problématique de l'eau



Où il y en a trop ou trop peu, quels sont les risques et les enjeux

Par **Philippe JETUR**

3 - Les Energies (Fossiles & Renouvelables)



Où en est-on – Quels sont les risques et les enjeux

4 - L'Afghanistan

Où en est le pays après le retour des Talibans



5 - Les Pays Scandinaves et les Pays Baltes

De la neutralité à l'adhésion à une force internationale, de l'occupation à l'indépendance



6 - Ukraine vs Russie (1 an après l'invasion) où en est-on ?



7 - La Turquie & l'Otan

Un allié ou un ennemi rusé ?



8 - Les Blocs d'influence (USA – Russie – Chine)



La nouvelle répartition du Monde.

MARDI 14h 30 - 16h 30 - TARIF: 82,00€

SALLE ALEXANDRIE - ESPACE CULTUREL LAWRENCE DURRELL

8 CONFÉRENCES MENSUELLES

BOTANIQUE



Par **Eric GANNEVALLE**
Agronome,
Ethnobotaniste

J'ai découvert la botanique à la fois de façon universitaire et part les sorties enfant à Assas.

Je tiens à cette double approche scientifique et sensorielle pour que nous nous reconnections à l'Univers des plantes, leur identification, leur histoire et leurs utilisations.

Je travaille avec des petits et des grands dans les Ecoles et ponctuellement pour le Centre Permanent d'Initiatives pour l'Environnement du Gard et la Maison de L'Environnement de l'Hérault.



Amélanchier

L'Histoire des Végétaux sur terre (la soupe primordiale - la sortie progressive des eaux - les interactions avec les insectes) les principales évolutions ayant conduit aux plantes supérieures.

De La Classification des végétaux de Linné aux recherches génétiques: la notion de genre et espèce, l'hybridation, la génétique et le phylogénèse.

Les différents organes végétatifs d'une plante structure polymorphisme et rôle.

La feuille usine à sucre, **tige / tronc** la course vers la lumière, **racine** un estomac à l'envers.

La plante une colonie plus qu'un individu



Ophrys bourdon



Cardamine hirsute

Les principales familles botaniques (Mono et dicotylédones)

Flore Bonnier et clé de détermination simplifiées.

Travaux pratiques sur exemples réels.

SORTIE FLEURS à SOMMIÈRES

Reconnaissance et détermination

La coopération fleur insecte (Aristolochie Figuier Orchidées....)

SORTIE GARRIGUE à ASPERES

Les adaptations au climat méditerranéen et au pastoralisme.



SORTIE SALADES SAUVAGES à CORCONNE

LA SEXUALITE DES PLANTES

(Fleur Fruits graines) structure et polymorphisme
L'importance du brassage génétique

DATES

12/10/22, 09/11/22, 07/12/22, 15/02/23
15/03/23, 05/04/23, 10/05/23, 07/06/23

MERCREDI 14h 30 - 16h 30 - **TARIF: 82,00 €**

SALLE ALEXANDRIE - ESPACE CULTUREL LAWRENCE DURRELL

UNIVERSITÉ de la CULTURE PERMANENTE et du TEMPS LIBRE

Pour vous initier à la botanique, reconnaître les fleurs et les plantes de notre région, nous vous invitons pour un après-midi "découverte" en pleine garrigue...

CONFÉRENCE

Par **Eric Gannevalle**, *agronome et ethnobotaniste*
Membre de l'association Envie d'Environnement, 12, rue du Pont - 30260 QUISSAC

SAMEDI 10 SEPTEMBRE

Foyer Communal derrière la mairie, La Bourse-Congénies **15h-16h**

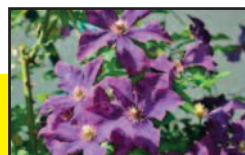
La flore méditerranéenne, quoique soumise à des conditions de sécheresse importante regroupe une importante diversité: 3.000 espèces dont 700 endémiques (qui ne poussent que dans nos conditions). Nous avons perdu toute familiarité avec elles alors qu'elles accompagnaient cuisine, teinture, boissons, auto-médecine chez nos anciens...

Nous allons apprendre à les reconnaître et les différencier de façon scientifique et systématique mais aussi sensorielle (lors de sorties), avec un petit plus mémotechnique en évoquant leurs utilisations et leur histoire.



Jujubier

Clématite



OBJECTIF

L'ouverture d'un cours de Botanique

VISITE DE L'ARBORETUM

A COMBE DE BIOL DE CONGÉNIES

SAMEDI 10 SEPTEMBRE

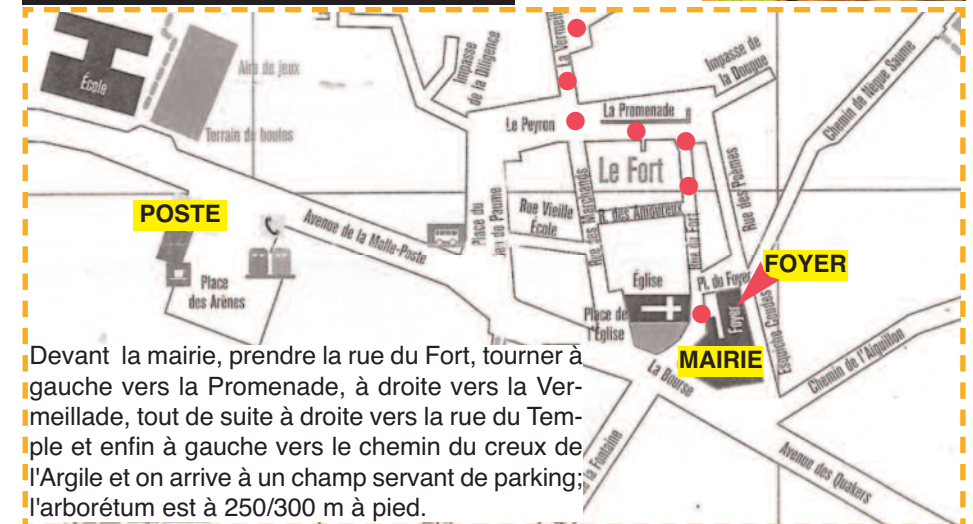
ENTRÉE LIBRE **16h 30 - 17h 15**

VISITE GUIDÉE par l'Association Histoire et Patrimoine de Congénies

DISCUSSIONS



RAFRAICHISSEMENT - 17 h 15



Devant la mairie, prendre la rue du Fort, tourner à gauche vers la Promenade, à droite vers la Vermeillade, tout de suite à droite vers la rue du Temple et enfin à gauche vers le chemin du creux de l'Argile et on arrive à un champ servant de parking; l'arboretum est à 250/300 m à pied.

RENCONTRE
16h 15

Déplacement en voiture
du parking de la poste au parking
de l'arboretum

ARBORETUM LA COMBE DE BIOL DE CONGÉNIES

CONGÉNIES ET SES GARRIGUES

La garrigue est peuplée essentiellement de petits arbres à feuillage persistant ; c'est un stade intermédiaire entre la prairie et la chênaie, souvent, on peut apercevoir des roches calcaires qui affleurent, c'est l'origine du nom=gar, le rocher ou garric, arbre du rocher (chêne vert).

Une des caractéristiques des plantes du climat méditerranéen est le caractère persistant du feuillage : la plupart des plantes gardent leurs feuilles en hiver ; de plus, pour lutter contre la sécheresse et la chaleur estivale, le feuillage s'est adapté : arbustes petits, feuilles coriaces, petites, duveteuses, cireuses, organes de réserve, racines profondes.

La végétation naturelle de la garrigue : c'est un taillis dense, dominé par le chêne vert, arbousier, cade, buis, laurier-tin, clématite, garance, chêne kermès, coronille, salsepareille, lavande, thym, romarin, cistes sont les principales plantes de croissance rapide rencontrées ; d'autre part, le pin d'Alep, de croissance plus rapide et pin pignon se sont substitués au chêne vert.

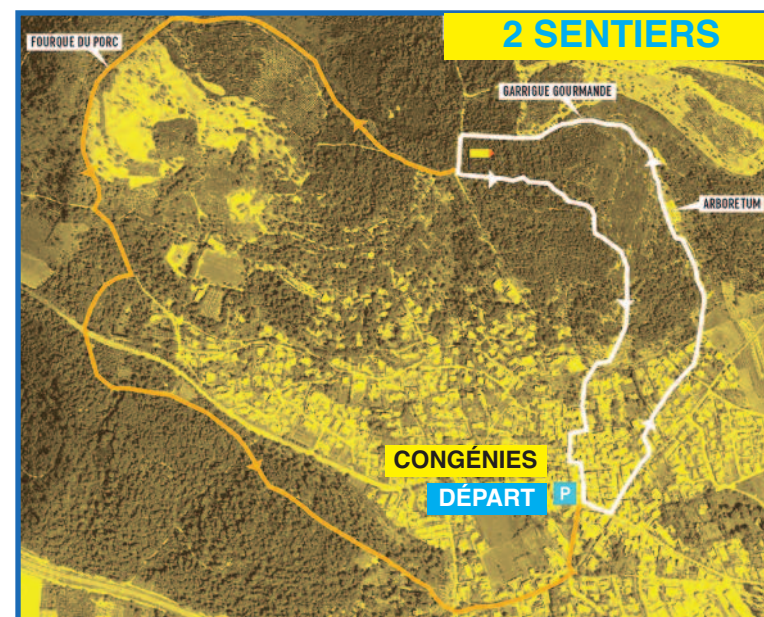
INFORMATION - Sortez du village en passant devant le Temple

Sur le parcours "**GARRIGUE GOURMANDE**" de 1h 30, un verger-arboretum et 14 panneaux accompagneront votre découverte.

Le grand parcours de la "**FOURQUE DU PORC**" débute de manière identique, jusqu'au mazet Lebrun. Il se prolonge dans les garrigues, toujours balisé en jaune, pour une balade de 3 heures environ. (Plan ci-contre)

LES CAPITELLES OU CABANES

Ces constructions en pierre sèches, appelées capitelles dans la région de Nîmes et cabanes à Congénies servaient d'abri aux agriculteurs qui y déposaient leurs outils, leur casse-croûte ou venaient s'y réfugier par temps d'orage; on en trouve de formes diverses ; il y en a plus de 110 répertoriées sur la commune dont une trentaine environ en état.



Par **Pierre BOITET**

Professeur d'éducation musicale à l'Education nationale et proviseur honoraire, longtemps collaborateur «Musique» au quotidien *Le Progrès de Lyon*, Pierre BOITET intervient depuis plusieurs années au CADREF de Nîmes, Alès, Bagnols, Le Grau du Roi, Le Vigan, Sommières et Villeneuve les Avignon, à l'Université Populaire d'Uzès et en région Rhône-Alpes.



La Traviata de Verdi au Théâtre Margherita de Rome

Huit séances pour partager la musique et découvrir l'évolution de ses grands courants esthétiques occidentaux, replacés dans leur contexte historique et culturel.

L'objectif est de donner des repères et des clés pour renforcer le plaisir de l'écoute.

Chaque mois, exploration d'un domaine particulier autour d'un compositeur-phare. Les séances sont illustrées d'exemples musicaux, d'iconographie, de vidéos et d'une approche des partitions, afin de mieux comprendre les «recettes» de composition et d'aller plus loin dans l'émotion. Aucune connaissance technique n'est requise.

Enfin, une discographie est fournie à l'issue de chaque séance afin que chacun puisse prolonger ses découvertes musicales et les approfondir selon ses goûts.

AU PROGRAMME CETTE ANNÉE : DU ROMANTISME À L'IMPRESSIONNISME

CONFÉRENCE 1 Le postromantisme germanique autour de Gustav Mahler

CONFÉRENCE 2 L'opéra italien avec Giuseppe Verdi

CONFÉRENCE 3 L'opéra allemand avec Richard Wagner

CONFÉRENCE 4 La musique russe au XIX^e

CONFÉRENCE 5 Le réveil des écoles nationales d'Europe Centrale et d'Europe du Nord

CONFÉRENCE 6 La révolution de l'École de Vienne autour de Berg, Schoenberg et Webern

CONFÉRENCE 7 Claude Debussy

CONFÉRENCE 8 Maurice Ravel

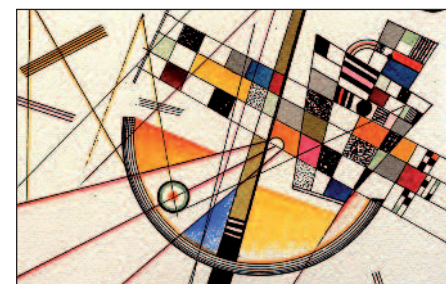
JEUDI 9h 30 - 11h 30 - TARIF: 82,00 €

SALLE DU CARROUSEL - ESPACE CULTUREL LAWRENCE DURRELL

Edgar Degas



Kandinsky



5 CONFÉRENCES MENSUELLES **ATELIER CRIMINALISTIQUE**

Par **Sandrine SKILLER**



La criminalistique est la collecte d'indices sous toutes ses formes et son analyse pour déterminer et identifier le ou les auteurs d'une infraction

La rentrée 2022 sera exceptionnelle puisque cette année les conférences seront concentrées sur le premier trimestre (Pour des raisons personnelles et professionnelles je serai absente le reste de l'année).

Elles seront au nombre de 5 avec une durée de 3 heures au lieu de 2 heures (Une pose sera faite bien entendu lors de la présentation).



Le cannibalisme

Depuis quelques années l'Analyse Comportementale ou Profilage est devenu un outil d'enquête indispensable au même titre que les sciences forensiques, la psychologie, la criminologie...

La recherche et l'observation des éléments d'une scène de crime permettent notamment de déduire une analyse criminelle et comportementale de l'infracteur et ainsi d'établir un PROFIL.

Les sujets seront traités avec une approche historique et développés en référence à des criminels et affaires judiciaires ayant pris date.

Sandrine Skiller se propose de vous faire partager sa passion en vous faisant découvrir un univers bien loin parfois des idées véhiculées par l'audiovisuel.

L'Affaire du Dahlia Noir



Vous pourrez découvrir au fil des conférences les thèmes suivants:

- ◆ Toxicologie et poisons
- ◆ Psychopathie et criminels en col blanc
- ◆ Cas pratique
- ◆ Le cannibalisme
- ◆ Cryptologie et crime
- ◆ L'Affaire du Dahlia Noir
- ◆ Un petit retour sur la classification des tueurs en séries

VENDREDI 9h 00 - 12h 00 - TARIF: 82,00€

SALLE ALEXANDRIE - ESPACE CULTUREL LAWRENCE DURRELL

DATES

07/10/22, 14/10/22, 18/11/22, 02/12/22, 09/12/22

8 CONFÉRENCES MENSUELLES

HISTOIRE DE L'ART

1 - Les Ballets Russes et Picasso: le spectacle de Parade en 1917



3 - Le regard des statues: la statue dans le jardin

(Découverte de Bacchus dans le jardin de Nervi – Farhad Ostovani)



5 - CYCLE: Les grands tableaux expliqués

6 - Georges de la Tour - Le tricheur à l'as de carreau



7 - Hokusai - La vague

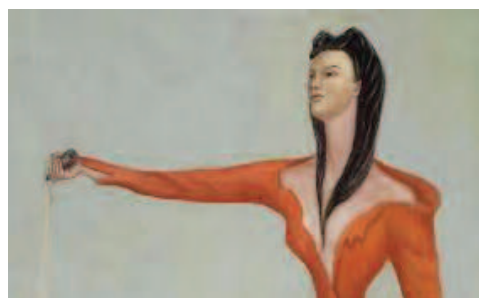


Certaines périodes de l'histoire de l'art sont particulièrement fécondes : c'est le cas du début du 20^{ème} siècle, avec la féerie des Ballets russes et leurs collaborations artistiques puis la révolution Matisse dont nous analy-

serons l'œuvre-testament : la chapelle de Vence. Farhad Ostovani et Fabienne Verdier nous livreront ensuite un art contemporain qui plonge dans les racines du temps : la calligraphie chinoise millénaire pour l'une et la poésie des statues antiques au jardin pour l'autre. Quatre chef-d'œuvres, enfin, à découvrir en détails : Le Printemps et la Naissance de Vénus, sublimes toiles de Botticelli, Le Tricheur à l'as de carreau de Georges de la Tour et la grande Vague d'Hokusai.

Par **Muriel ALLE**

4 - Leonor Fini: magicienne du rêve



La calligraphie de Fabienne Verdier



8 - Botticelli - Le Printemps



2 - Matisse: tailler à vif dans la couleur: les papiers découpés et le vitrail de la Chapelle de Vence

DATES

21/10/22, 25/11/22, 16/12/22, 20/01/23
17/02/23, 24/03/23, 21/04/23, 26/05/23

VENDREDI 14h 30 - 16h 30 - TARIF: 82,00€

SALLE ALEXANDRIE - ESPACE CULTUREL LAWRENCE DURRELL

4 CONFÉRENCES BIMESTRIELLES

ARCHÉOLOGIE

LA PROTOHISTOIRE MÉDITERRANÉENNE, HABITATS ET SOCIÉTÉS

LE MIDI AU TEMPS DES GAULOIS

Par *Catherine PY*

Ces cours ont pour objectif de faire découvrir une période peu connue de l'histoire de notre région : les archéologues la nomment « protohistoire ». Elle correspond à l'âge du Fer, c'est à dire entre le VIII^e et le I^{er} siècle avant notre ère.

La Méditerranée occidentale a connu, dès les IX^e - VIII^e siècles avant notre ère, le développement et l'affrontement de puissances qui s'opposèrent pour obtenir l'hégémonie en mer et le contrôle des commerces. Venus de Méditerranée orientale, des navigateurs puniques, grecs, étrusques ont abordé les côtes de Méditerranée occidentale pour y fonder comptoirs et colonies.

C'est l'époque où les populations natives gauloises entrent en contact avec leurs voisins Ibères mais aussi avec ces civilisations méditerranéennes (Puniques, Étrusques, Grecs) par des échanges commerciaux tout d'abord, puis plus directement par la colonisation grecque avec la fondation de Marseille (Massalia en Grec) en 600 avant notre ère, colonie de peuplement mais aussi grand port de commerce, et la colonisation romaine au II^e siècle avant notre ère faisant entrer peu à peu les Gaulois dans le monde romain.

Oppida aux remparts monumentaux et plan régulier (les Castels à Nages, Ambrussum à Villetelle, etc.), comptoirs commerciaux sur le littoral (Agde, Lattes, Le Cailar, etc.), grandes nécropoles à incinérations, art de la statuaire (guerrier de Grézan, bustes de Sainte Anastasie, etc.), rites guerriers (« têtes coupées »), écriture gallo-grecque, armes et parure, outillage agricole, céramiques domestiques et vaisselles d'importation (amphores et vases à boire), etc.

Les Gaulois du Midi nous ont laissé les vestiges d'une civilisation originale que l'archéologie continue d'explorer aujourd'hui.

1 VISITE
de sites régionaux
selon les possibilités

Le guerrier de Grézan ①

Vase Corinthien oppidum La Liquière ②

Massalia ③



DATES

03/12/22, 11/02/23, 01/04/23, 03/06/23

SAMEDI 14h 30 - 16h 30 - TARIF: 51,00€

SALLE ALEXANDRIE - ESPACE CULTUREL LAWRENCE DURRELL



UNIVERSITÉ de la CULTURE PERMANENTE et du TEMPS LIBRE

CADREF ANTENNE DE SOMMIÈRES

c'est aussi des visites guidées

VISITES CULTURELLES PROPOSÉES AUX ADHÉRENTS

Une journée par mois d'octobre à juin (Soit un mardi, soit un jeudi)

*Accompagnement Claire-Lise Creissen ou Sylvie Toussaint,
guides conférencières agréées.*

Programme disponible à
chaque début de trimestre sur
le site web du CADREF ou
dans les antennes.

www.cadref.com

Toutes les informations
Les conditions pratiques,
tarifs etc...

COMMENTAIRE DE RAYMONDE

*Visites toujours très bien organi-
sées et documentées par nos
conférencières.*

*Une autre façon de connaître la ri-
chesse de notre patrimoine.*



Arles – Le nouveau Museon Arlaten et la Fon-
dation Luma - Sortie du 22 avril 2022

LE TRANSPORT
par les Autocars Durand de Alès
qui organise 5 points de ramassage
entre Alès et Nîmes



VILLE DE
SOMMIÈRES

ADHÉRENTES & ADHÉRENTS

Rentrée 2022-2023

L'accès aux salles de L'ESPACE LAWRENCE
DURRELL est conditionné par la souscription à
la **CARTE ASSO**.

Elle est **gratuite pour les Sommiérois, 15,00 €**
pour une personne seule et **25,00 €** pour un couple
pour tous les autres adhérents.

Par solidarité avec nos adhérents du site de
Sommières, le CADREF **accepte exceptionnelle-
ment de prendre en charge 5,00 €** sur le montant
de la carte. La Carte Asso vous sera envoyée par
le CADREF.



ADHÉRENTES & ADHÉRENTS

VOUS RÉSIDEZ DANS UN VILLAGE DU GARD OU DE L'HÉRAULT

VOUS ÊTES ADHÉRENT
D'UNE AUTRE ASSOCIATION
A VOTRE DISPOSITION POUR DIFFUSER SES ACTIVITÉS

Et si on faisait un échange ? **Nous diffusons les ac-
tivités de votre association ET vous communiquez
à vos membres les nôtres ?**

Contact: jeanpierremurand@orange.fr



SOMMIÈRES
De 8h 30 à 12h 30

Samedi 3 septembre - Dans la cour
Henri Dunant - Ancien collègue

En présence de **Eric Gannevalle**
enseignant du cours de **BOTANIQUE**

Avec **UFC que Choisir** notre partenaire
pour un cycle de 8 conférences

-- Information & BROCHURE SUR LE STAND --

FORUM INTERCOMMUNAL

FOYER D'AUJARGUES

Dimanche 4 septembre - 9h 00 à 13h 00

En présence de **Eric Gannevalle**
enseignant du cours de **BOTANIQUE**



ADHÉRENTES & ADHÉRENTS

depuis de nombreuses années,
La Librairie de L'Avenir sou-
tien notre association

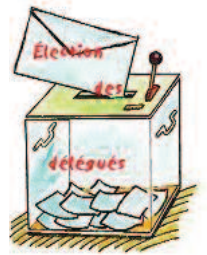
Sur présentation de votre carte d'adhérent vous pouvez ob-
tenir une remise entre **3 à 5%** sur les livres ou les fournitures
de papeterie.

LIBRAIRIE DE L'AVENIR

6, place Jean Jaurès, 30250 Sommières - **Tél: 04 66 80 31 37**



BULLETIN DE CANDIDATURE
aux élections de délégué(e)s - 2022/2023



Je soussigné(e)

déclare être candidat(e) aux élections de délégué(e)s
pour la **discipline ou activité**

.....

Jour et horaire:.....

Nom de l'enseignant:

Fait à le2022

Signature:

LES DÉLÉGUÉS DE COURS

Ils ont un rôle statutaire: Participation chaque année à l'Assemblée Générale: vote du compte financier et tous les 3 ans, élection d'un nouveau Conseil d'Administration.

Ils ont un rôle fonctionnel: au sein de leur cours, liens entre les étudiants, les Professeurs, l'Administration.

Modalités pratiques

Le délégué de cours est élu, en début d'année universitaire, pour 1 an, par les adhérents du cours dans la proportion de 1 délégué pour 1 à 20 étudiants. Pour déposer votre candidature, il suffit de remplir le bulletin ci-dessus et de le retourner au Secrétariat du Cadref avec votre inscription: par courrier ou sur place au Cadref.

L'élection des Délégués aura lieu, dans chaque cours, à partir de la 2^{ème} semaine de la rentrée.

Bulletin de candidature à envoyer,

CADREF, 249, rue de Bouillargues - 30000 NÎMES

LE CADREF EST UNE ASSOCIATION GÉRÉE PAR SES ADHÉRENTS

L'implication des adhérents est une condition essentielle pour assurer la pérennité de l'association

Les adhérents élisent des délégués qui élisent un Conseil d'Administration. Les fonctions de Délégué et d'Administrateur sont exercées à titre bénévole. La motivation nécessaire pour exercer ces fonctions trouve sa justification dans la mission d'intérêt général assurée par l'Association: **ouverture à la culture pour tous et maintien du lien social.**

LA GESTION ADMINISTRATIVE DE L'ASSOCIATION

Elle est entièrement prise en charge par :
Nathalie FAUCHER, Directrice
Isabelle WEILL, Adjointe

LES MEMBRES DU BUREAU

Simone CLEMENT, Présidente, Monique ALLIER CHAY, Vice-Présidente, Jean Pierre HERMANTIER, Trésorier, Elisabeth JABOT, Secrétaire, Daniel JULIEN, Trésorier Adjoint, Christian COLSON, Secrétaire Adjoint, Claude CHARDOUNAUD, Jean-Michel FABRE et Hélène LALIS, Chargés de Mission.

RESPONSABLE DU SITE DE SOMMIÈRES: Jean-Pierre MURAND

LE FONDS DE SOLIDARITÉ CULTURE

Le Conseil d'Administration du CADREF a décidé en 2019 de constituer un Fonds de Solidarité Culture. Celui-ci a pour objectif de favoriser l'accès aux cours organisés par notre association pour les adhérents disposant de revenus modestes, en leur accordant une aide à l'inscription. Il s'agit d'un fonds dédié qui est alimenté:

- 1) par les dons effectués par les adhérents désireux de participer à cette action solidaire, soit en permettant l'arrondi du montant de leur(s) inscription(s), soit en adressant directement un don au CADREF. Il est rappelé que notre association étant reconnue d'intérêt général, les donateurs pourront bénéficier d'une réduction d'impôt égale à 66% du montant de leur don
- 2) par les subventions accordées par les collectivités territoriales au titre du Fonds de Solidarité Culture
- 3) par les dons effectués par les entreprises et organismes privés au titre du Fonds de Solidarité Culture dans le cadre des dispositions du Code Général des Impôts

Le Conseil d'Administration du CADREF définit chaque année le montant de l'aide accordée et les conditions que doivent remplir les adhérents pour pouvoir bénéficier de cette aide. Le Fonds de Solidarité Culture est redistribué chaque année dans la limite des ressources affectées.

Pour l'année 2022-2023, une aide à l'inscription de 35,00 € pourra être accordée aux adhérents qui, sur l'avis d'impôt 2022, justifient d'un Revenu Fiscal de Référence inférieur à 15 547 € pour une personne seule et à 29 008 € pour un couple soumis à imposition commune.

LES TARIFS 2022-2023

Adhésion à l'association: 50,00 €

Un litige est en cours entre le CADREF et l'administration fiscale : le 16 mars 2022, la Direction des Finances du Gard a décidé de remettre en cause dorénavant l'autorisation, accordée à notre association le 9 juin 2017, de délivrer des reçus fiscaux pour les cotisations versées par ses adhérents. En fonction de la réponse qui sera faite au recours que nous avons adressé le 6 mai 2022 contre cette décision manifestement injustifiée, le CADREF sera autorisé ou non à délivrer les reçus fiscaux ouvrant droit à réduction d'impôt pour les cotisations versées lors de la rentrée 2022-2023. En tout état de cause, notre association est déterminée à mettre en œuvre toutes les voies de recours contentieux afin que son bon droit soit rétabli.

Frais d'inscription aux cours:

Le tarif est indiqué pour chaque discipline en fonction du nombre de séances programmées dans l'année.

Dans le cadre du Fonds de Solidarité Culture, une réduction de **35,00 €** pourra être accordée sur la première inscription sur présentation de l'avis d'impôt 2022 indiquant le Revenu Fiscal de Référence (Voir le détail dans le chapitre "Le Fonds de Solidarité Culture").

ATTENTION

Carte Asso obligatoire à l'inscription, voir page 18

DÉROULEMENT DE L'ANNÉE UNIVERSITAIRE

REPRISE DES COURS LE LUNDI 3 OCTOBRE 2022

VACANCES SCOLAIRES

TOUSSAINT: Du 22 octobre au soir au 7 novembre au matin
NOËL : Du 17 décembre au soir au 3 janvier au matin
HIVER : Du 18 février au soir au 6 mars au matin
PRINTEMPS : Du 22 avril au soir au 9 mai au matin
ASCENSION : Du 17 mai au soir au 22 mai au matin

FIN DES COURS SUR 26 SÉANCES

Cours du lundi :	19 juin 2023	Cours du jeudi :	1 juin 2023
Cours du mardi :	23 mai 2023	Cours du vendredi :	9 juin 2023
Cours du mercredi :	24 mai 2023	Cours du samedi :	3 juin 2023

Lieux des cours: ESPACE LAWRENCE DURRELL - SOMMIÈRES

MODALITÉS D'INSCRIPTION

Elles sont définies avec précision dans l'annexe 1 au Règlement Intérieur du CADREF établie par le Conseil d'Administration et intitulée "**Conditions Générales d'Adhésion et d'Inscription**".

Ce document peut être consulté dans son intégralité sur le site internet du CADREF ou être adressé par mail.

ATTENTION
CARTE ASSO obligatoire à l'inscription

LES INSCRIPTIONS SONT PRISES TOUT AU LONG DE L'ANNÉE UNIVERSITAIRE:

PAR COURRIER

En envoyant le bulletin d'inscription accompagné de votre règlement au secrétariat du CADREF, 249, rue de Bouillargues, 30000 NÎMES.

SUR LE SITE INTERNET DU CADREF

Vous avez la possibilité de créer **votre compte adhérent** sur le site internet www.cadref.com et de vous inscrire en ligne **en réglant par carte bancaire** à partir du 5 septembre pour les anciens adhérents et du 19 septembre pour les nouveaux.

**Le bulletin d'inscription
pour l'année 2022/2023 est disponible page 19**

POUR TOUS RENSEIGNEMENTS OU MODIFICATIONS

S'adresser au secrétariat de Nîmes, tous les jours de 9h 00 à 12h 00 et de 13h 30 à 17h 00 au **Téléphone : 04 66 36 99 44**.

CARTE ÉTUDIANT

A disposition dans votre espace adhérent sur le site internet du CADREF.

Sinon merci de joindre à votre bulletin d'inscription une enveloppe timbrée à votre adresse.



L'accès aux salles de **L'ESPACE LAWRENCE DURRELL** est conditionné par la souscription à la **CARTE ASSO**.

Par solidarité avec nos adhérents du site de Sommières, le CADREF **accepte exceptionnellement de prendre en charge 5,00 €** sur le montant de la carte. La Carte Asso vous sera envoyée par le CADREF.

FORMULAIRE A REMPLIR

pour obtenir la **CARTE ASSO**

NOM:

PRÉNOM:

Date de Naissance:

Adresse:

Code Postal: Ville:

Téléphone: Portable:

Email:

CARTE ASSO: 15,00 € - Pour un couple: 25,00 €

CARTE ASSO OBLIGATOIRE

joindre le formulaire **accompagné de votre règlement**

FORMULAIRE A RENVOYER

CADREF, 249, rue de Bouillargues - 30000 NÎMES

BULLETIN D'INSCRIPTION 2022/2023

NOM:.....Prénom:.....

Adresse:.....Code postal:.....

Ville:.....Tél. Fixe:

Portable:.....Courriel:

Année de Naissance: Sexe: F H**S'Il s'agit d'une 1^{ère} inscription comment avez-vous connu le Cadref?** Publicité Recommandation**Quelle est votre situation professionnelle?** Retraité(e) En activité En activité partielle En recherche d'emploi**Quelle est ou a été votre origine professionnelle?** Agriculteur Artisan, Commerçant, Chef d'entreprise Enseignant Cadre fonction publique ou privée Profession libérale Employé public ou privé Ouvrier**L'ADHÉSION SOUS-ENTEND L'ACCEPTATION DU RÈGLEMENT INTÉRIEUR,
DES CONDITIONS GÉNÉRALES D'ADHÉSION ET D'INSCRIPTION.****PAIEMENTS FRACTIONNÉS****Le 1^{er} chèque ou prélèvement doit être d'un montant supérieur ou égal à 50,00 €**Vous avez la possibilité de régler en **3 ou 4 fois**, soit:▶ Par **chèque**, en les renvoyant avec votre bulletin d'inscription, ils seront mis à l'encaissement à un mois d'intervalle autour du 15 du mois. **Pas de centimes SVP.**▶ Par **prélèvement**, en renvoyant le mandat de prélèvement signé accompagné de votre **RIB/IBAN**. **Pas de centimes SVP.****VEUILLEZ INDIQUER LES DISCIPLINES CHOISIES**

* COCHER UNE CASE	*	TARIF	
Histoire de l'Art - Claire Lise CREISSEN	<input type="checkbox"/>	82,00 €	=
Conférence UFC que Choisir	<input type="checkbox"/>	62,00 €	=
Histoire des Mythes et des Civilisations	<input type="checkbox"/>	62,00 €	=
Géopolitique	<input type="checkbox"/>	82,00 €	=
Botanique	<input type="checkbox"/>	82,00 €	=
Partager la Musique	<input type="checkbox"/>	82,00 €	=
Atelier de Criminalistique	<input type="checkbox"/>	82,00 €	=
Histoire de l'Art - Muriel ALLE	<input type="checkbox"/>	82,00 €	=
Archéologie	<input type="checkbox"/>	51,00 €	=

Sous Total:.....

Cotisation: + 50,00 €

CARTE ASSO OBLIGATOIRE :joindre photocopie ou remplir bulletin de la **page 18**: + 10 € ou 20 €FONDS DE SOLIDARITÉ CULTURE je fais un don de
(Donnant droit à réduction d'impôts)

TOTAL:

SOUTIEN (Voir conditions d'éligibilité **page 17**) -- 35,00 €Joindre impérativement l'avis d'imposition 2022
avec revenu fiscal de référence:

TOTAL:.....

**Bulletin à renvoyer, accompagné du règlement
CADREF - 249, rue de Bouillargues - 30000 NÎMES****L'accès aux salles de l'espace Lawrence Durrell est conditionné
par la souscription à la CARTE ASSO de la ville de Sommières.**◆ Soit fournir la photocopie de la **CARTE ASSO** avec votre bulletin d'inscription.◆ Soit remplir le formulaire **page 18** et ajouter **10,00 €** pour une personne et **20,00 €** pour un couple à votre règlement.

MANDAT DE PRÉLÈVEMENT SEPA individuel**IDENTIFICATION DU CRÉANCIER:****CADREF - 249, rue de Bouillargues - 30000 Nîmes**Identifiant Créancier SEPA: **FR88ZZZ85D8D9****RÉFÉRENCE DU MANDAT**

RUM (à remplir par le CADREF):.....

Conditions générales d'utilisation de votre mandat

En signant ce formulaire de mandat, vous autorisez le CADREF à envoyer des instructions à votre banque pour débiter votre compte, et votre banque à débiter votre compte conformément aux instructions de paiement du CADREF. Vous bénéficiez d'un droit de remboursement par votre banque selon les conditions décrites dans la convention que vous avez passée avec elle.

Toute demande de remboursement doit être présentée dans les 8 semaines suivant la date de débit de votre compte. Vos droits concernant le présent mandat sont expliqués dans un document que vous pouvez obtenir auprès de votre banque.

IDENTIFICATION DU CLIENT

En ce qui vous concerne, nous avons besoin des éléments suivants

Nom:.....Prénom:.....

N° et Rue:..... Code postal:.....

Ville:.....

VOS COORDONNÉES BANCAIRESBIC IBAN **Joindre obligatoirement un RIB****VOTRE SIGNATURE**

Date: Ville:.....

Date de signature de votre mandat Lieu de signature de votre mandat

Échéancier ►

ÉCHÉANCIER POUR L'ANNÉE 2022/2023Le 1^{er} prélèvement doit être égal ou supérieur à 40,00 €

Les prélèvements se font autour du 15 du mois

Pas de centimes SVPMontant total dû ., €

Dates au format mois/année

1^{er} prélèvement ., € /2^{ème} prélèvement ., € /3^{ème} prélèvement ., € /4^{ème} prélèvement ., € /**FAITES LE PLEIN DE COURS****POUR LA RENTRÉE PROCHAINE**

A la rentrée, vous avez la possibilité d'assister au premier cours de chaque discipline **AVANT** de vous inscrire!

FAITES VOS CHOIX!